

头部皮肤平滑无鳞。背甲较平扁。头骨具一骨质颧弓，方轭骨与眶后骨、轭骨（颧骨）相接；鳞骨前端接眶后骨，但不接轭骨；翼骨从顶骨下突的前缘将轭骨腹面部分分开，顶骨下突多与颧骨相接，筛骨沟裂细，钥匙孔状。咀嚼面窄而无嵴。六角形椎板短边在前或在后。腹甲以骨缝与背甲相接；腋柱和胯柱纤弱。指、趾间全蹼。

本属共 6 种。分布于欧洲南部，北非及中东，东南亚及日本。我国分布有 3 种。

### 拟水龟属种的检索

- 1, A. 头后眼侧具黄色纵纹，腹甲黄色，每一盾片上有棕黑色斑块 ..... 黄喉拟水龟 *M. mutica*
- 1, B. 头后眼侧具黑色纵纹 ..... 2
- 2, A. 腹甲具两条纵向黑色斑，几乎覆盖整个腹甲，仅外缘及中央形成窄的黄色纵带，甲桥呈全黑色 ..... 广西拟水龟 *M. guangxiensis*
- 2, B. 腹甲自胸盾到肛盾形成一马蹄形黑斑，甲桥或断或续有黑斑 ..... 艾氏拟水龟 *M. iversoni*

### 广西拟水龟 *Mauremys guangxiensis* (Cen) (图 29, 图版 VI, 23)

*Clemmys guangxiensis* Cen (Qin), 1991, 动物科学研究, 林业出版社, 60—62 页。(模式标本产地: 中国广西)

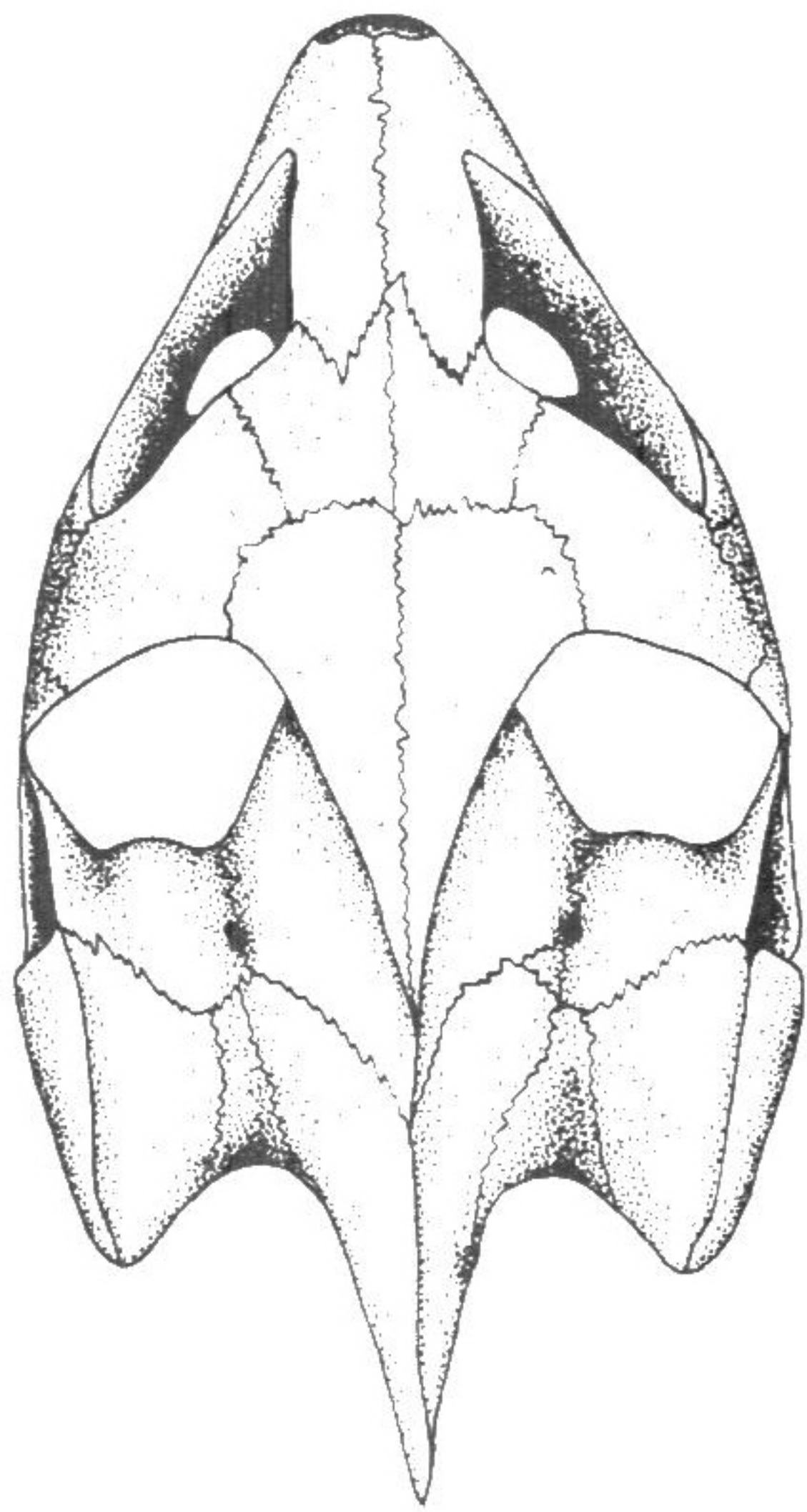
**别名** 假红鞭龟 (广西)

**鉴别特征** 体型中等。头顶后部平滑无鳞；头后眼侧具黑色条纹；背甲具 3 条棱；两行纵行宽大的黑斑几乎覆盖整个腹甲，仅中央及两侧黄色；甲桥呈黑色。

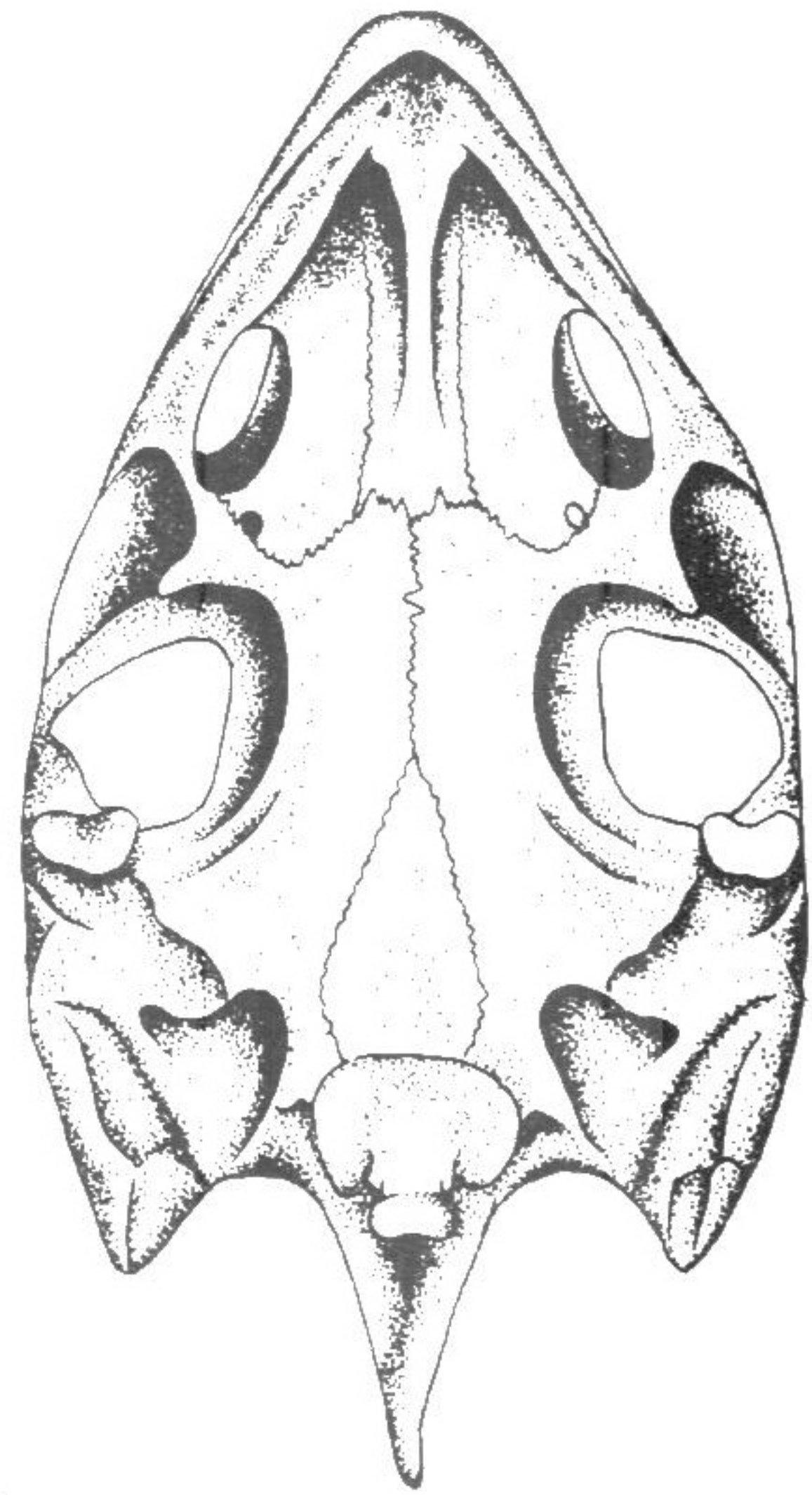
**形态描述** 依据广西 1 雌 1 雄 2 号模式标本描述。中等体型，背甲长 131—148.3 毫米，宽 95—107.6 毫米。背甲具三棱，脊棱明显；颈盾短小，钟形；椎盾 5 枚，第一椎盾五边形，前窄后宽，第二、三、四椎盾六边形，宽长几乎相等，第五椎盾扇形；肋盾 4 对；缘盾 12 对。背、腹甲以骨缝相接，腹甲略短于背甲；喉盾突出，前缘平截；肛盾后缘成深缺刻；腹盾缝 = 胸盾缝 > 股盾缝 > 喉盾缝 > 肛盾缝 ≥ 肱盾缝。前肢被有较粗大的覆瓦状鳞片，后肢鳞片较细弱；指、趾间具全蹼。尾适中，尾背覆以细鳞，后段鳞片成对，腹面鳞片成对，正中有一纵沟；雄性尾长，泄殖孔距尾基稍远。

咀嚼面窄，无中央嵴。具一骨质的颧弓，方轭骨与眶后骨、轭骨（颧骨）相接；内鼻孔与眼眶前部在同一平面上。颈板 1 枚颇大。椎板 8 块，第一椎板呈不明显的六边形，其短边在前；第二至第五椎板六边形，短边在后；第六椎板四边形；第七、第八椎板六边形，短边在前。肋板 8 对，第一对甚大，上臀板 2 枚；臀板 1 枚，腋柱和胯柱不甚发达，不达肋板中央。内腹板大，为肱胸缝所横截。

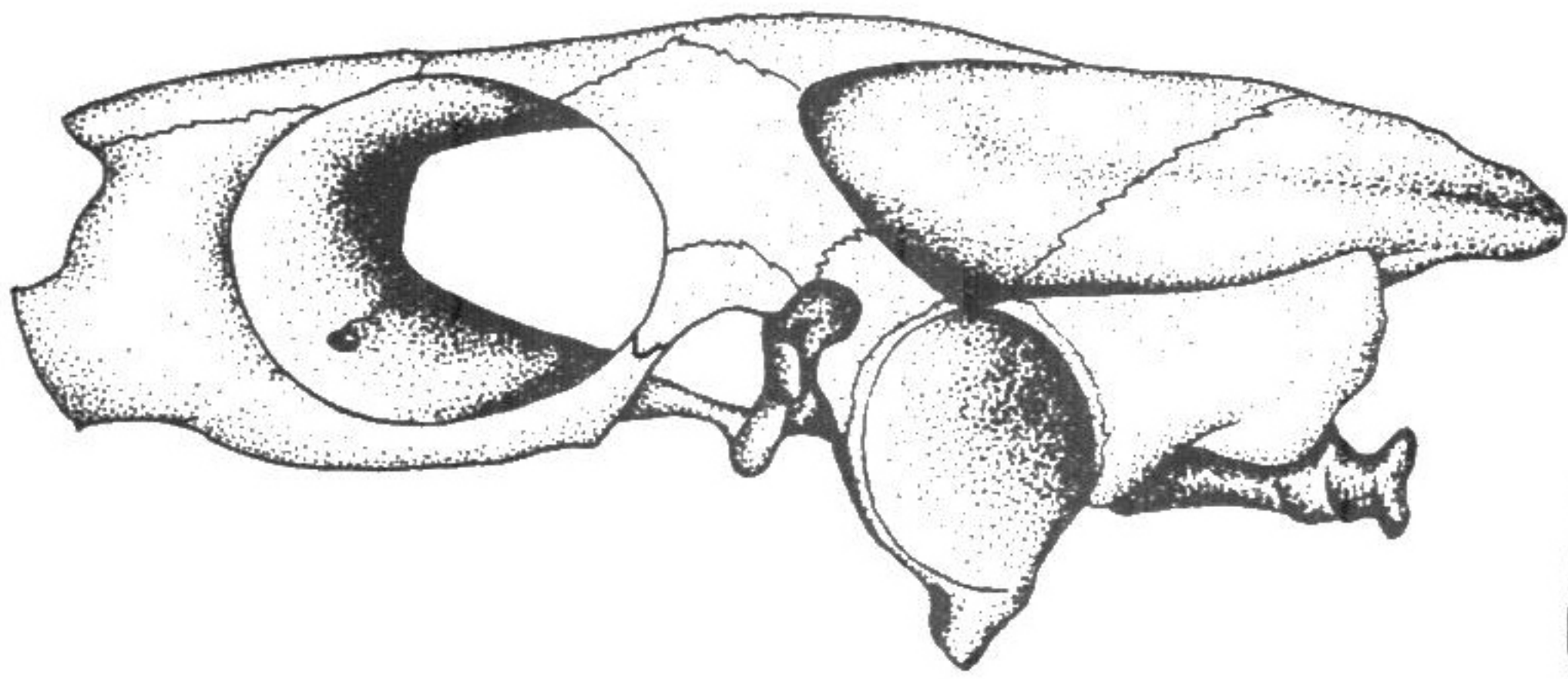
生活时，雄性背甲桔黄色，软组织和腹甲边缘及中央淡黄色；雌性背甲褐色，软组织淡黄色。头部色深，喙部及颈部淡黄，头后眼侧具黑色条纹。两条纵行宽大的黑斑几乎覆盖整个腹甲，仅两侧及中央为狭带状的浅色；甲桥部黑色。



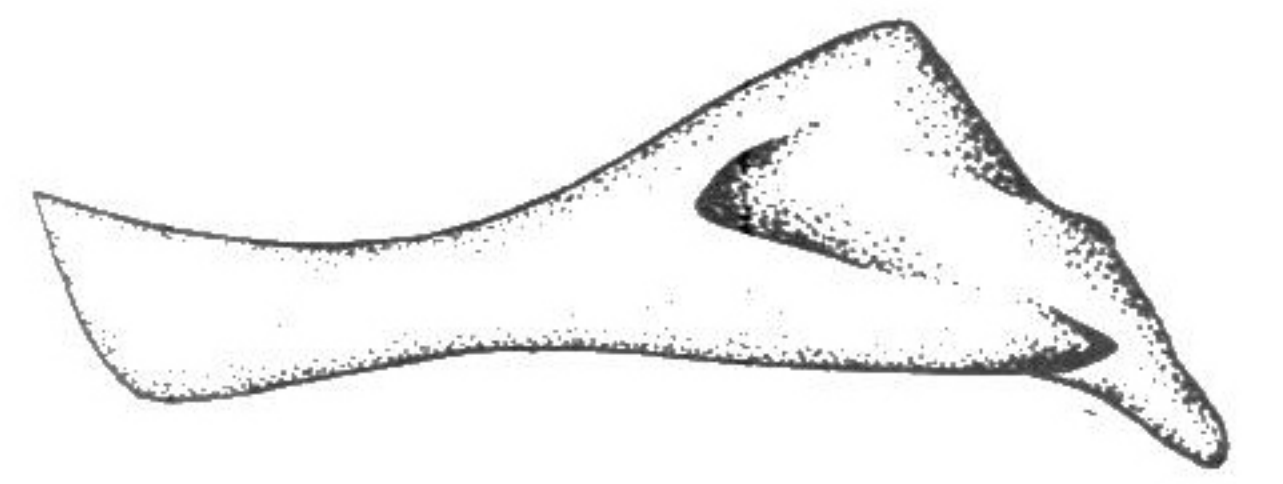
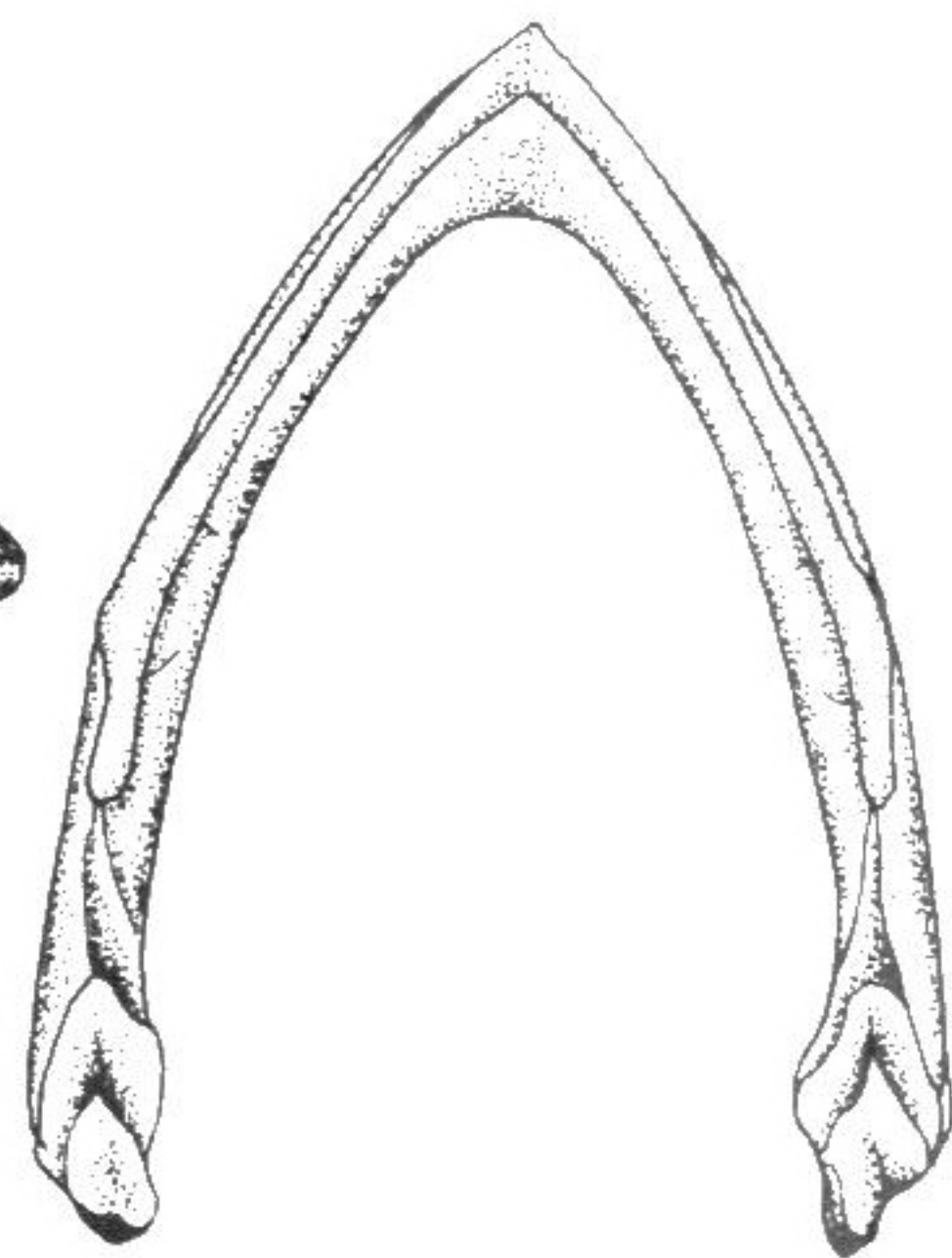
背面观



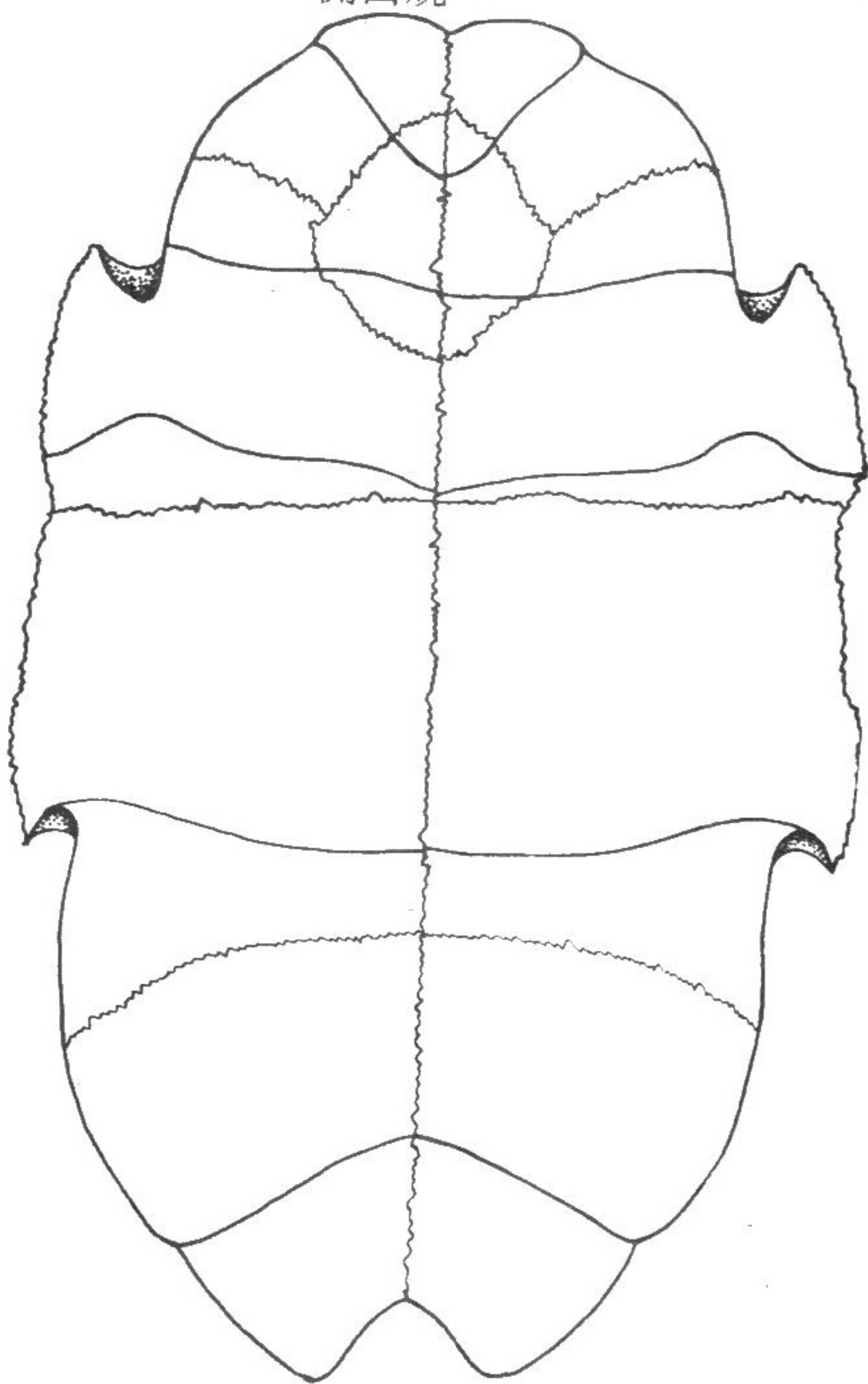
腹面观



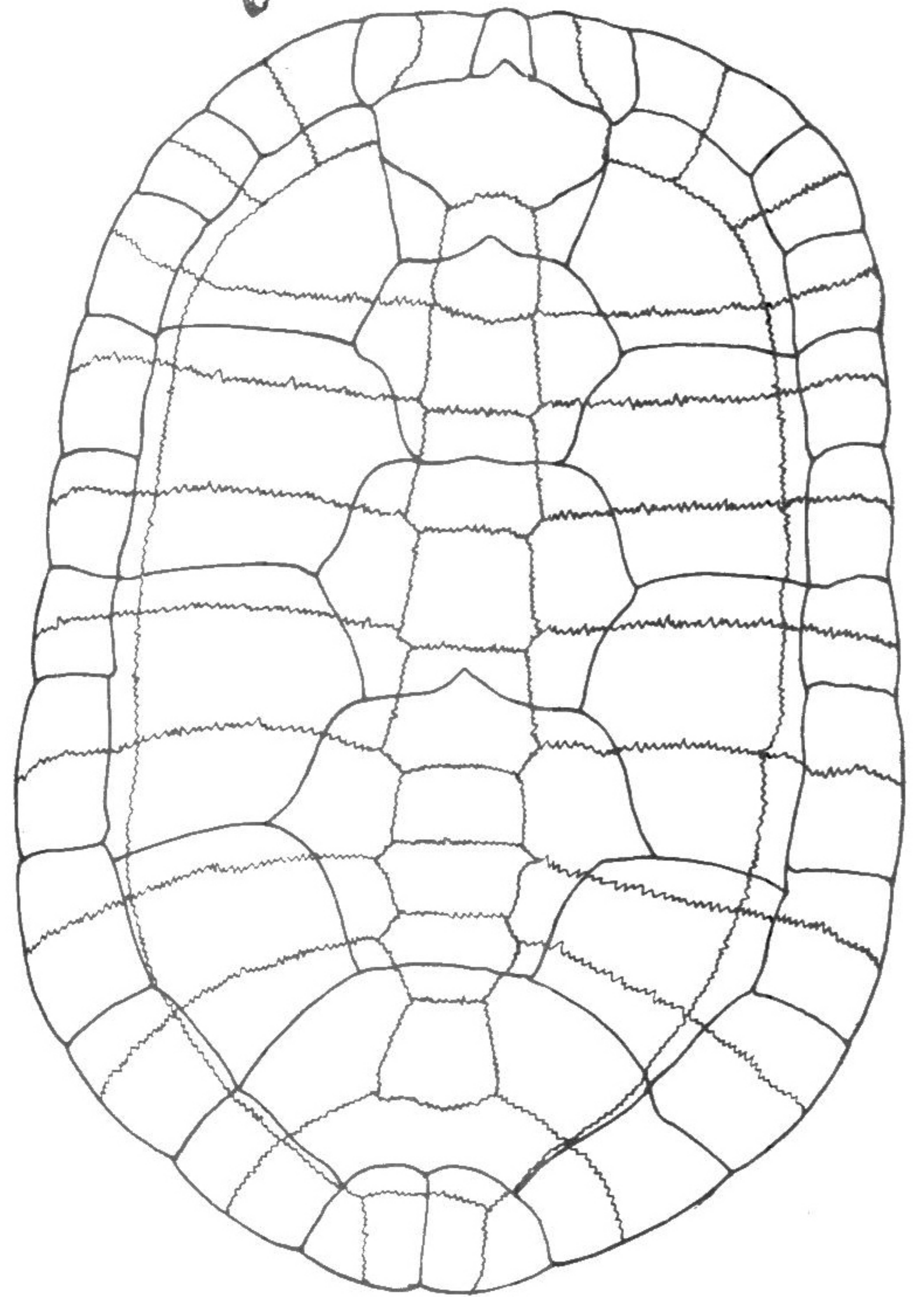
侧面观



下颚



腹甲



背甲

图 29 广西拟水龟头骨及龟甲

地理分布 仅见于广西。

广西拟水龟标本量计表 (单位: 毫米)

| 标本保存单位及标本号 | 性别 | 背甲长   | 背甲宽   | 背甲高  |      |
|------------|----|-------|-------|------|------|
| SMNH 88701 | ♂  | 148.3 | 107.6 | 52.9 | 正模标本 |
| SMNH 88702 | ♀  | 131.0 | 95.0  | 45.0 | 副模标本 |

艾氏拟水龟 *Mauremys iversoni* Pritchard et McCord, 1991 (图 30)

*Mauremys iversoni* Pritchard and McCord, 1991, Herpetologica, Austin, 47 (2): 139—147 (模式标本产地: 中国福建南平)。

**鉴别特征** 体型中等。头顶后部平滑无鳞; 头后眼侧具黑色条纹; 腹甲黄色, 自胸盾到肛盾有一马蹄形黑斑纹; 甲桥黄色, 有或断或续的黑斑。

**形态描述** 依据原始描述。背甲具三棱, 脊棱明显; 颈盾小, 钟形, 椎盾 5 枚, 第一椎盾五边形, 第二、三、四椎盾为六边形, 第五椎盾扇形; 肋盾 4 对; 缘盾 11 对; 臀盾 1 对。背、腹甲以骨缝相接, 腹甲略短于背甲; 喉盾突出, 前端中央略凹; 肛盾后端缺刻深; 胸盾缝与腹盾缝最长, 几乎相等, 肱盾缝最短。前肢粗壮, 前部有 9—12 列鳞片; 后肢中等, 鳞片较小; 指、趾间全蹼。尾适中, 雄性尾较粗壮, 泄殖孔稍后。

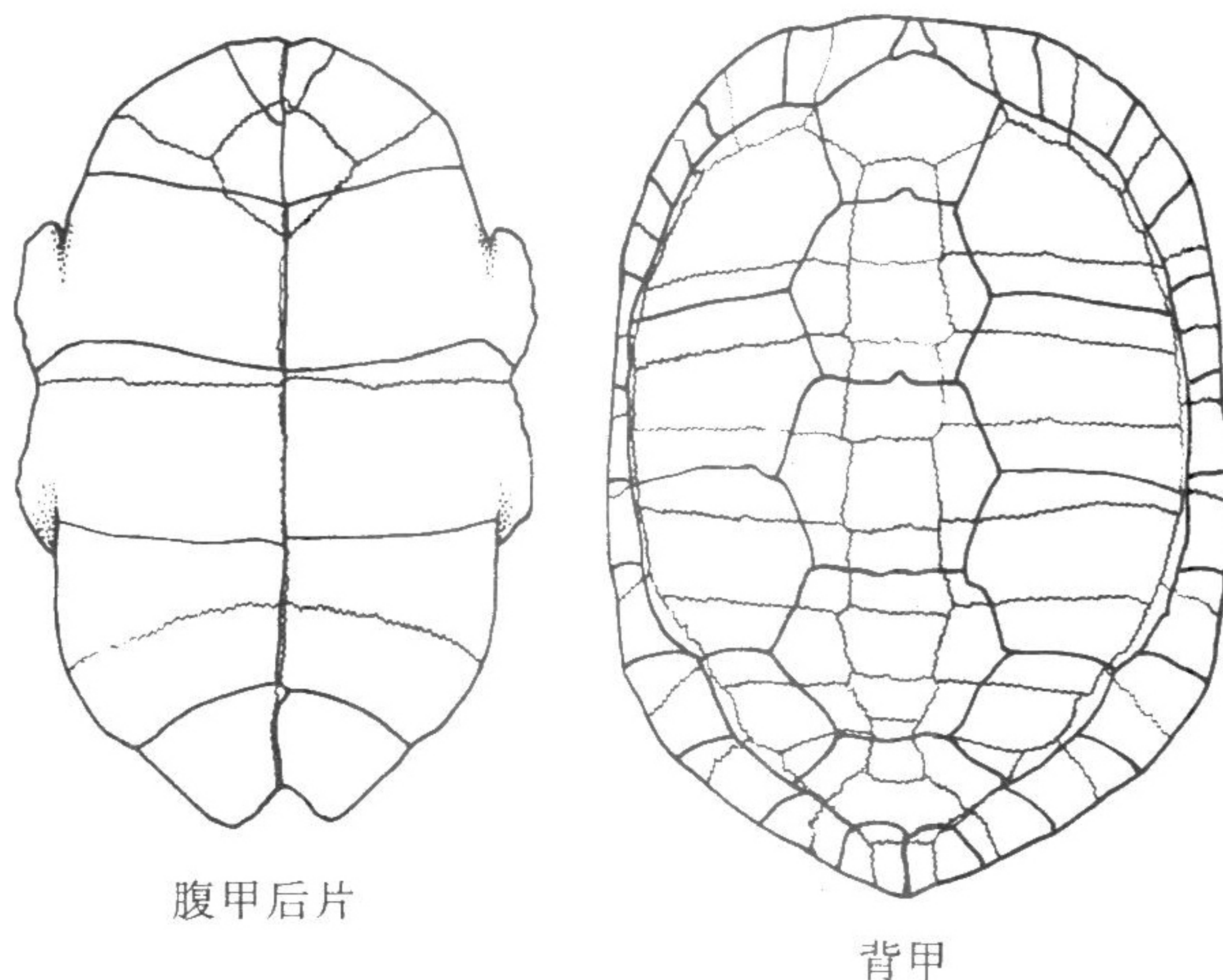


图 30 艾氏拟水龟龟甲 (仿 Pritchard and McCord, 1991)

椎板 7 枚, 第一椎板四边形; 第二至第四椎板六边形, 短边在后; 第五椎板五边形, 后下边短; 第六椎板五边形, 左上边短; 第七椎板六边形, 短边在前; 上臀板 2 枚; 臀板 1 枚; 肋板 8 对, 缘板 11 对。内腹板中等大, 肱胸缝横截于后 1/4 处。